



„PRO-FIT“

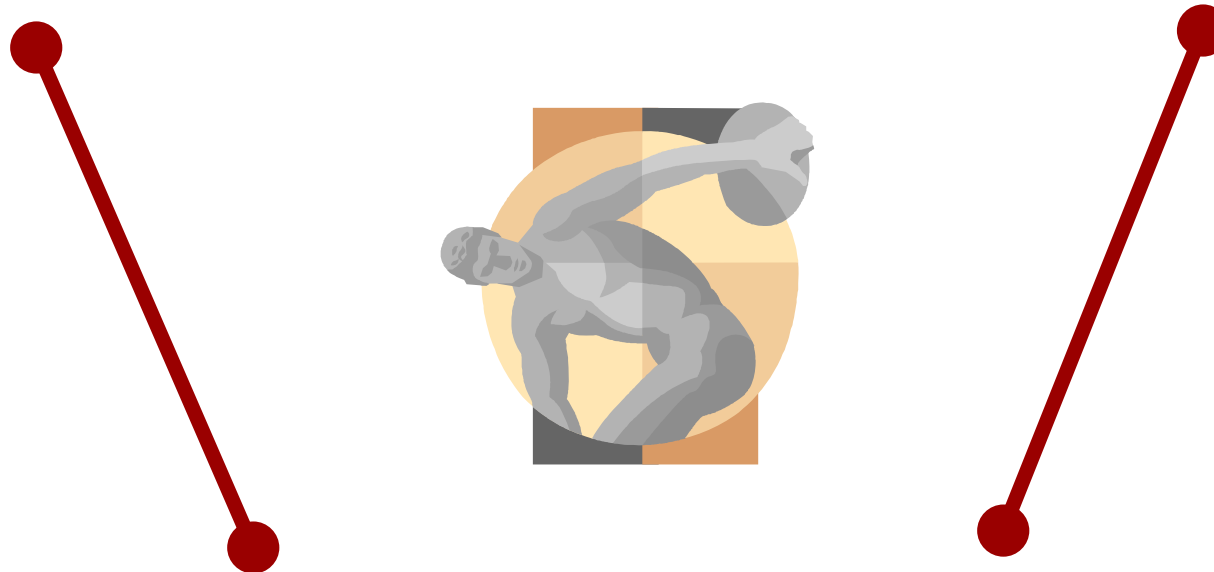
**-Sport- und Bewegungsmodell
der Stadt Dormagen-**

Ergebnisse des Check 2009



Worum geht es?

Sport ————— *Bewegung*



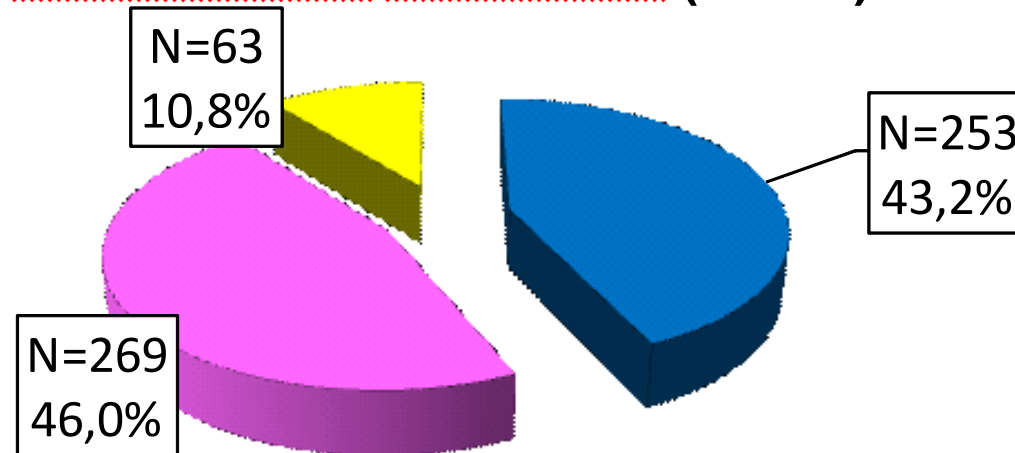
Gesundheit



Teilnehmer 2009

CHECK! moto
diagnostischer
komplextest

Gesamtanzahl genannte Erstklässler (N=585)
Gesamtanzahl Teilnehmer (N=522)



■ Jungen ■ Mädchen ■ Nicht auswertbare Kinder (fehlende Angaben)

+ 3
getestete
Förderschüler

+ 93
**Offener
Ganztag**

Ausgewertete Fälle

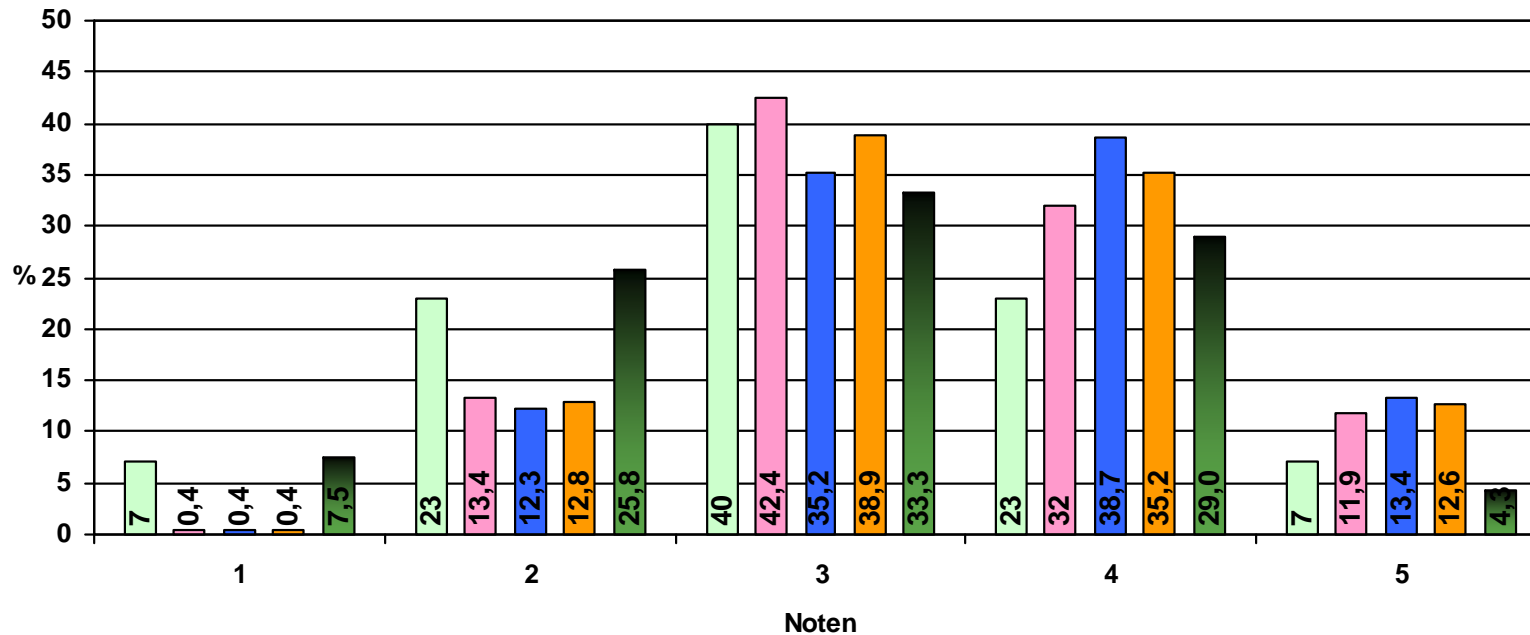
N = 522

89,2 %



Gesamtnote 2009

CHECK! moto
diagnostischer
komplextest



■ Norm
 ■ Mädchen (N=269)
 ■ Jungen (N=253)
 ■ Grundschüler (N=522)
 ■ OGTS (N=93)

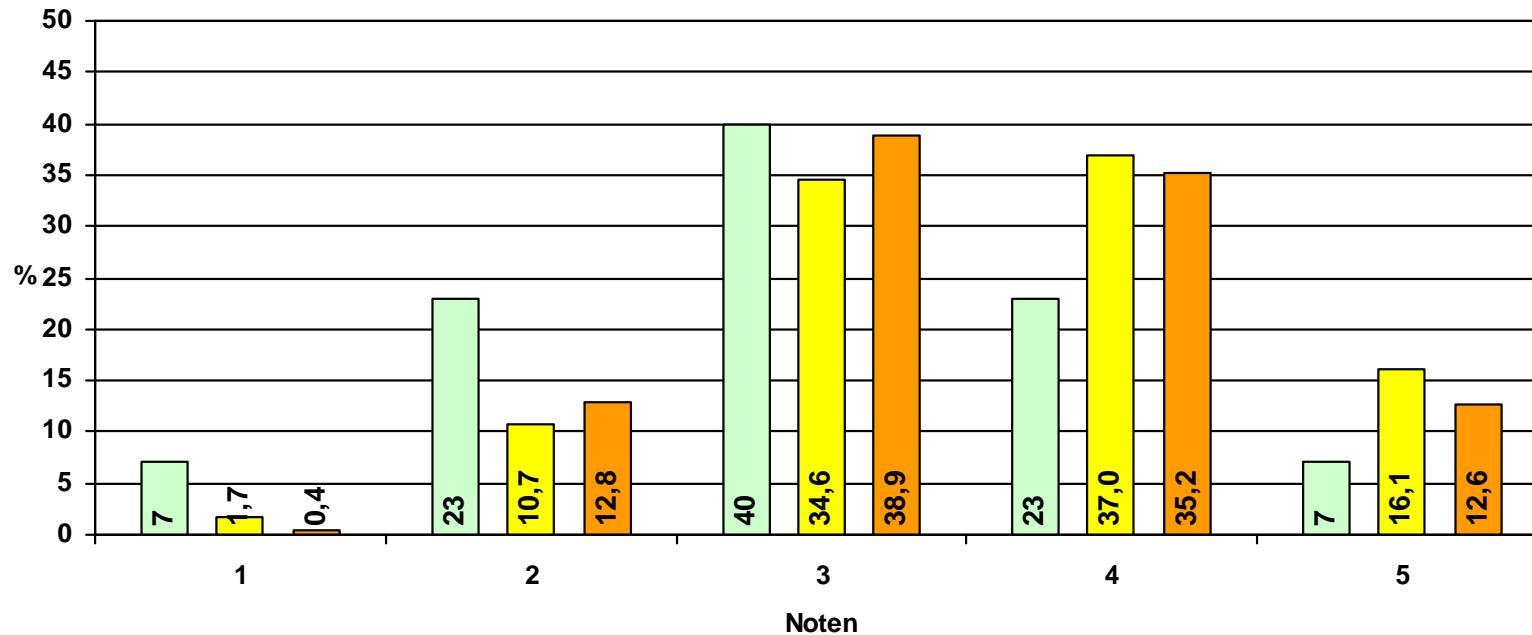
Mittelwert: Mädchen= 3,42 Jungen= 3,53 Gesamt= 3,47

Förderschüler - Sport: 2, Bewegung: 1



Gesamtnote 2008-2009

CHECK! moto
diagnostischer
komplextest



□ Norm

□ Grundschüler 2008 (N=535)

□ Grundschüler 2009 (N=522)

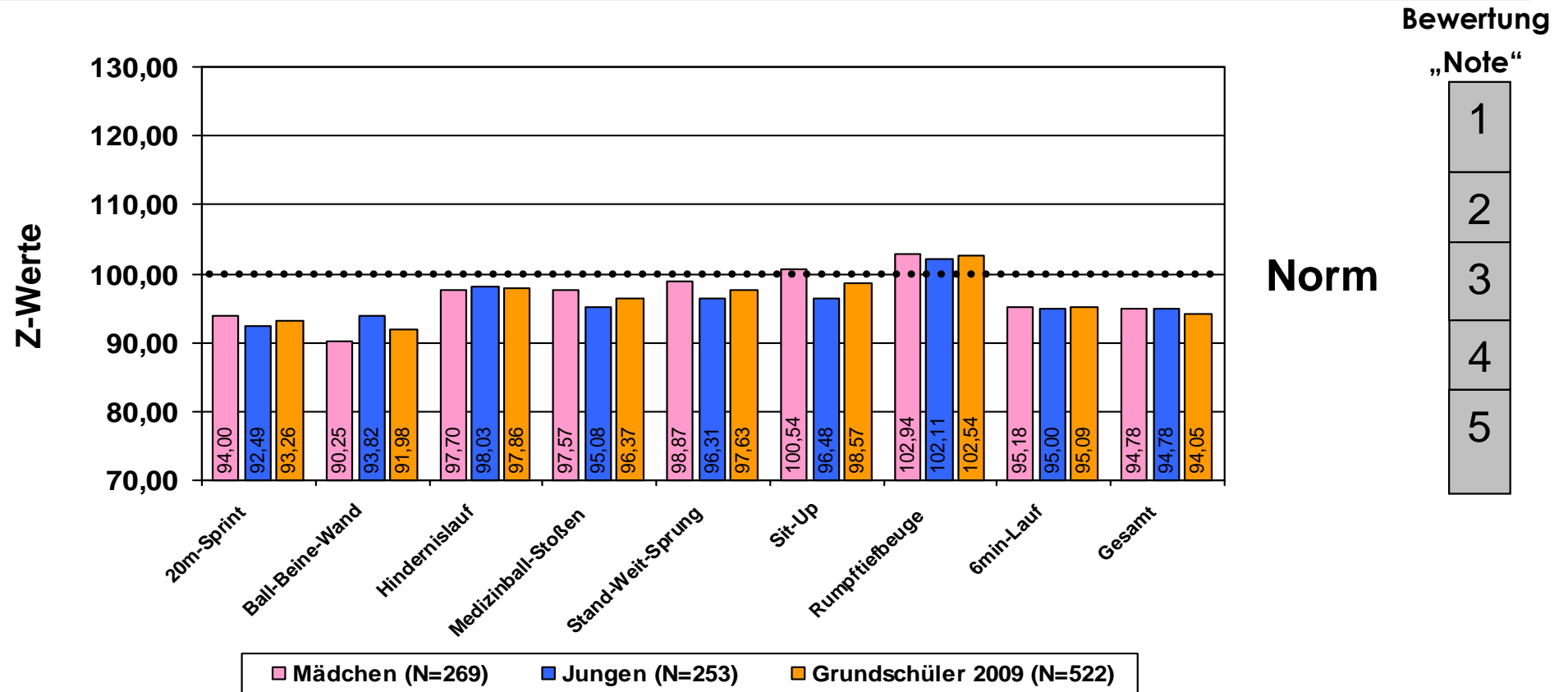
Mittelwert: Gesamt 2008 = 3,55 Gesamt 2009 = 3,47

Förderschüler - Sport: 2, Bewegung: 1



Einzelübungen 2009

CHECK! moto
diagnostischer
komplextest



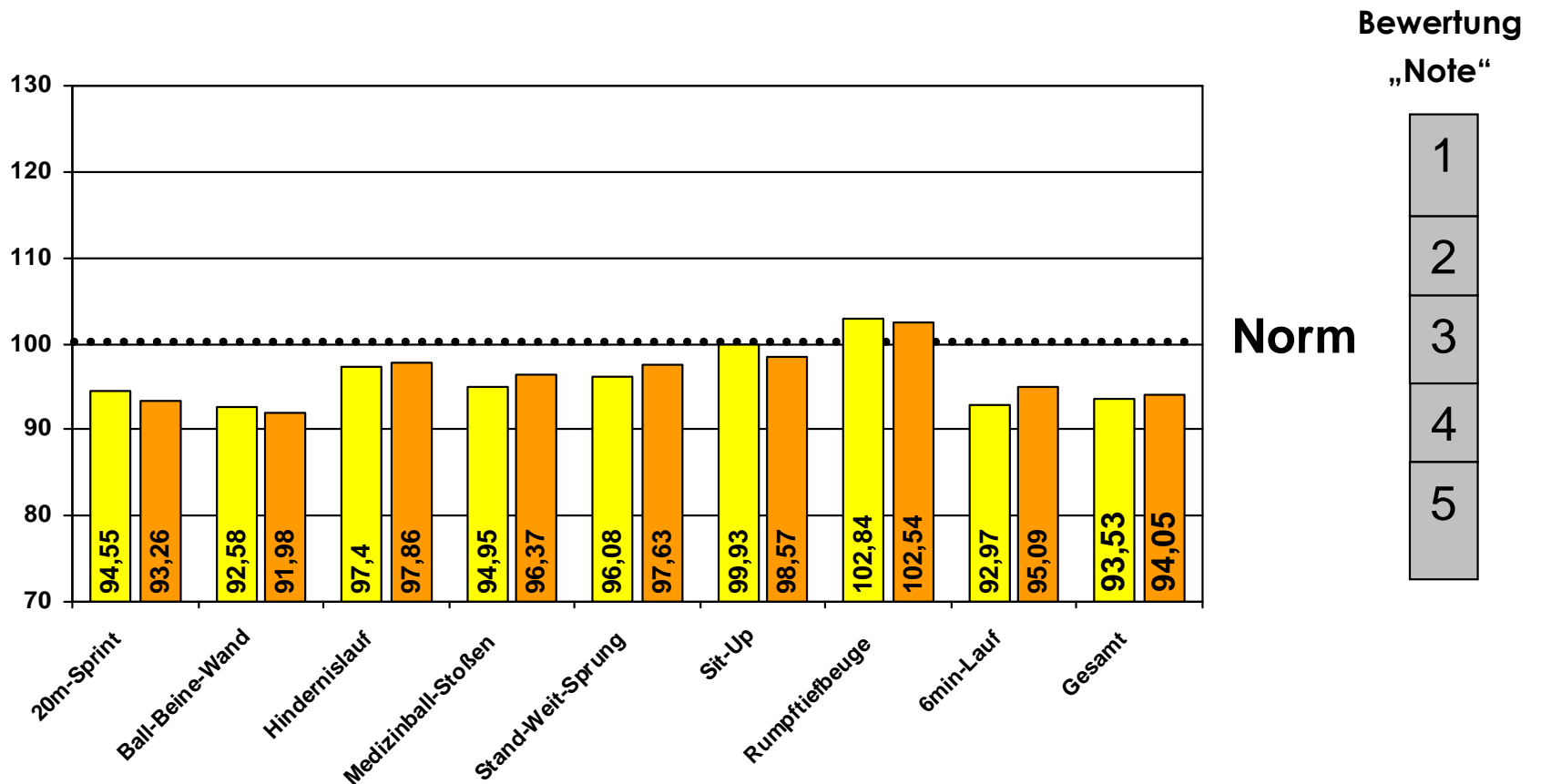
Note: Mädchen= 3,42 Jungen= 3,53 Gesamt= 3,47



Einzelübungen 2008-2009

CHECK!

moto
diagnostischer
komplextest



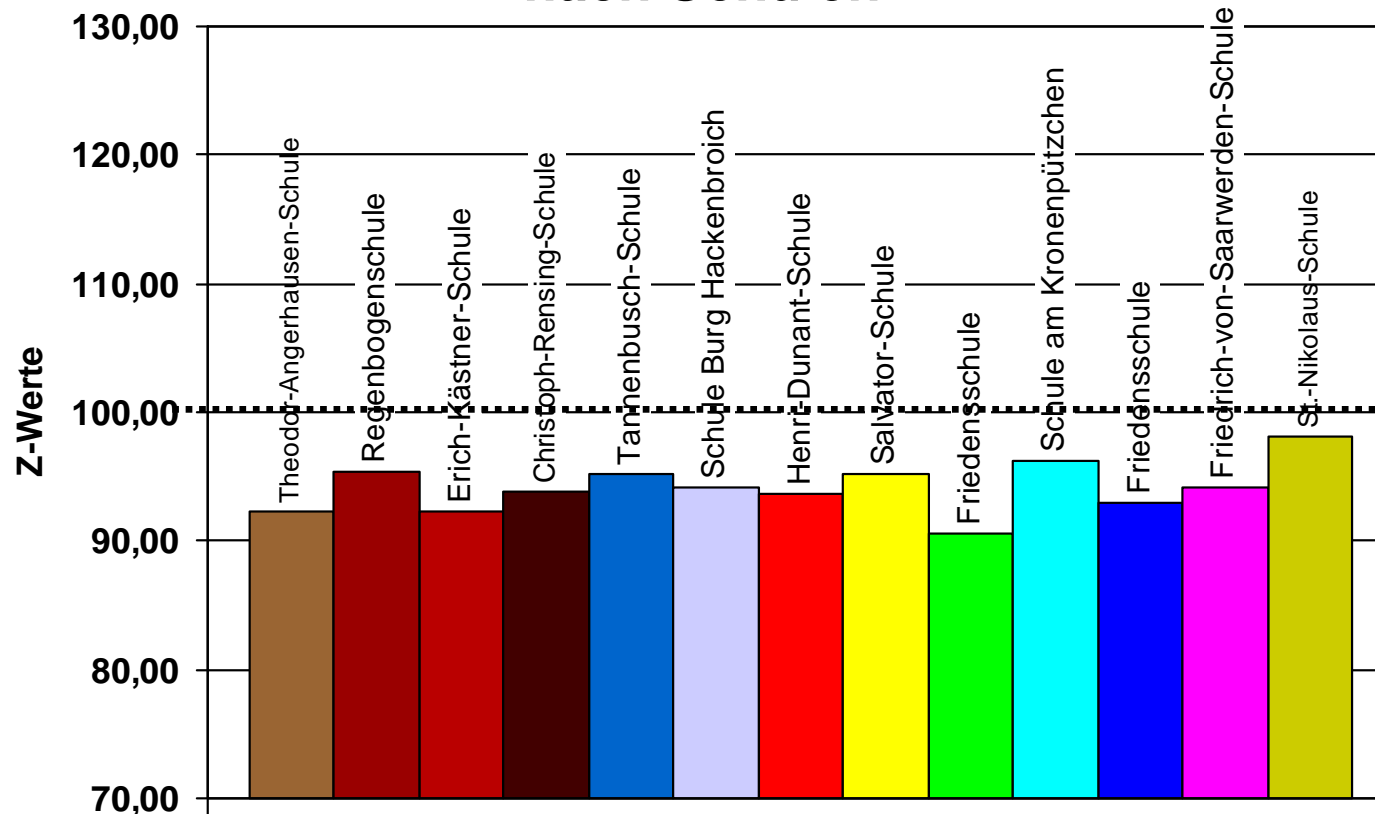
Grundschüler 2008 (N=535)

Grundschüler 2009 (N=522)

Mittelwert: Gesamt 2008 = 3,55 Gesamt 2009 = 3,47



Motorische Gesamtleistung nach Schulen



Norm



Maßnahmen Erstklässler

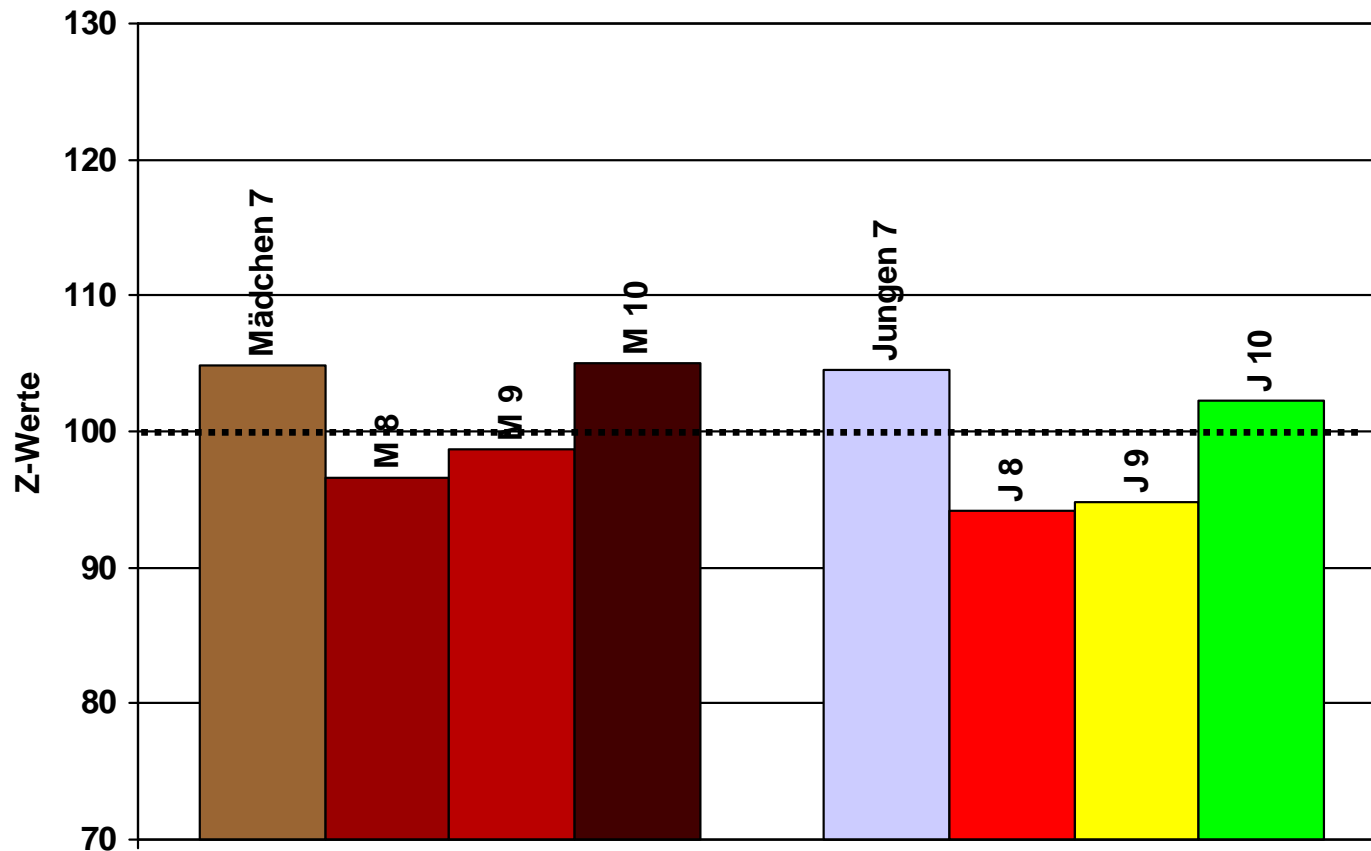
CHECK! moto
diagnostischer
komplextest

Maßnahme	Note	2008	Verein „Ja“	2009	Verein „Ja“
		<u>Erstklässler</u> Anzahl / %		<u>Erstklässler</u> Anzahl / %	
Talentförderung	1 bis 2+	26 4,9%	65,4%	23 4,4%	65,2%
Sportförderung	2 bis 4	423 79,1%	62,4%	433 83,0%	63,3%
Bewegungs- förderung	5	86 16,1%	46,5%	66 12,6%	47,0%

Förderschüler - Sport: 2, Bewegung: 1



Motorische Gesamtleistung OGTS-Kinder 2009 nach Geschlecht und Alter



Norm



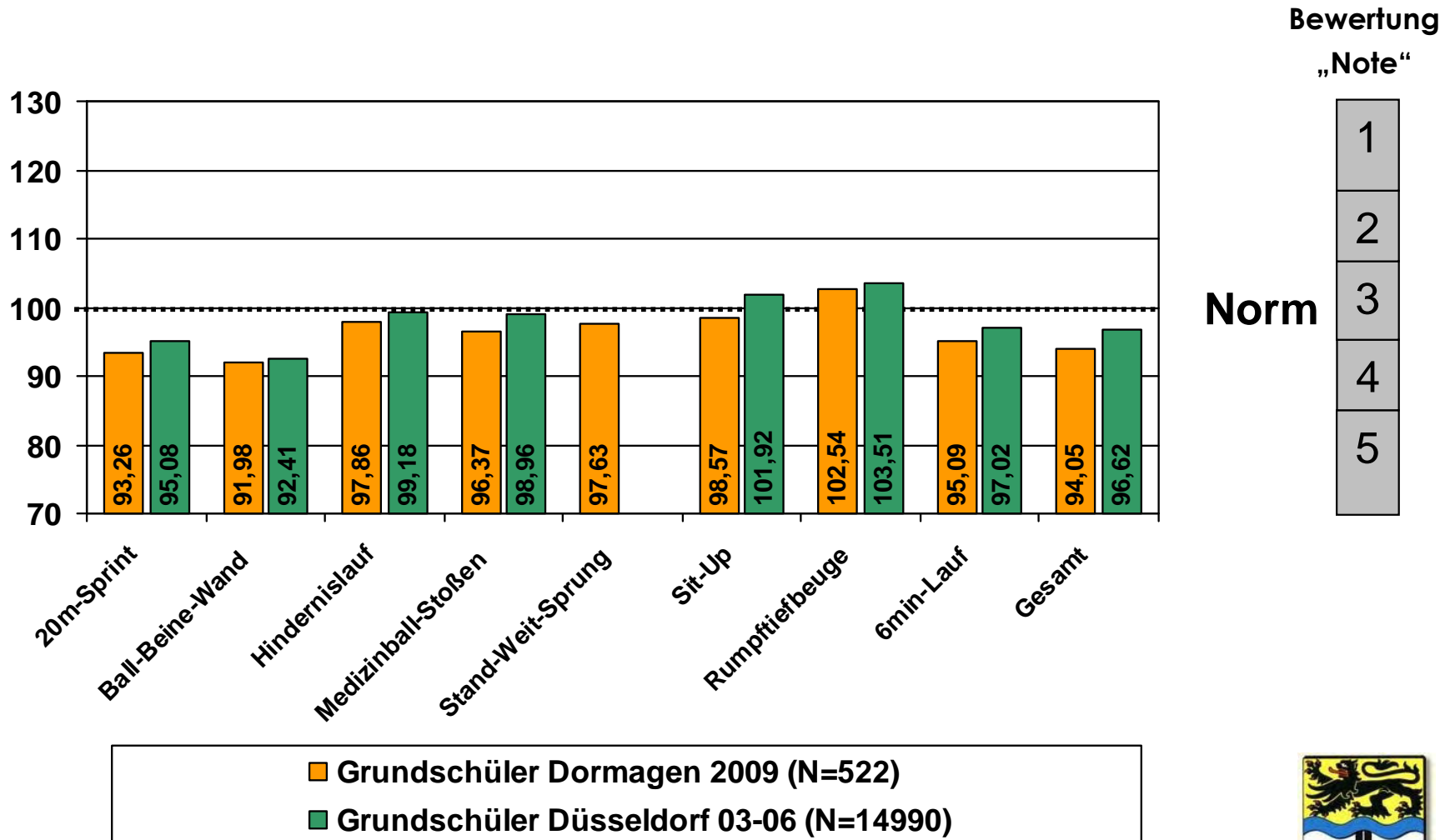
Maßnahmen OGS

CHECK! moto
diagnostischer
komplextest

Maßnahme	Note	2008 <u>OGS</u> Anzahl / %	Verein „Ja“	2009 <u>OGS</u> Anzahl / %	Verein „Ja“
Talentförderung	1 bis 2+	7 10,9%	100,0%	16 17,2%	81,2%
Sportförderung	2 bis 4	54 84,4%	66,7%	73 78,5%	64,7%
Bewegungs- förderung	5	3 4,7%	100,0%	4 4,3%	0,0%



Dormagen 2009 vs. Düsseldorf 03-06* **CHeck!** moto diagnostischer komplextest



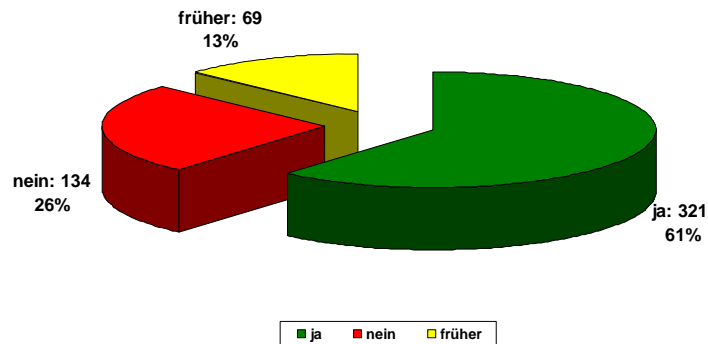
* Dormagen 1.Klasse, Düsseldorf 2.Klasse

Vereinsport

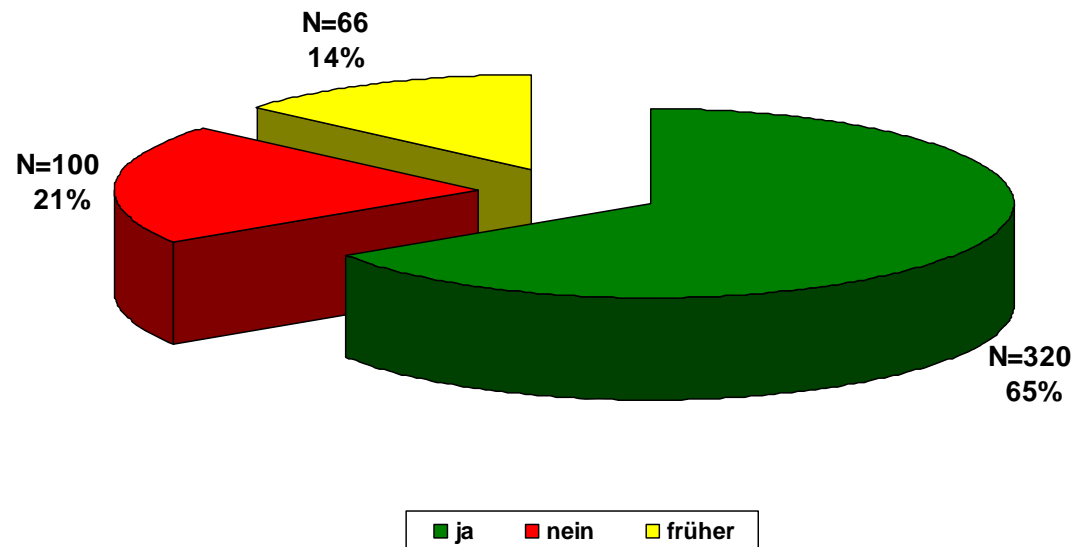
CHECK!

 moto
diagnostischer
komplextest

"Bist du im Sportverein?" - Dormagen 2008
(N=535)



"Bist du im Sportverein?" - Dormagen 2009
(N=522)



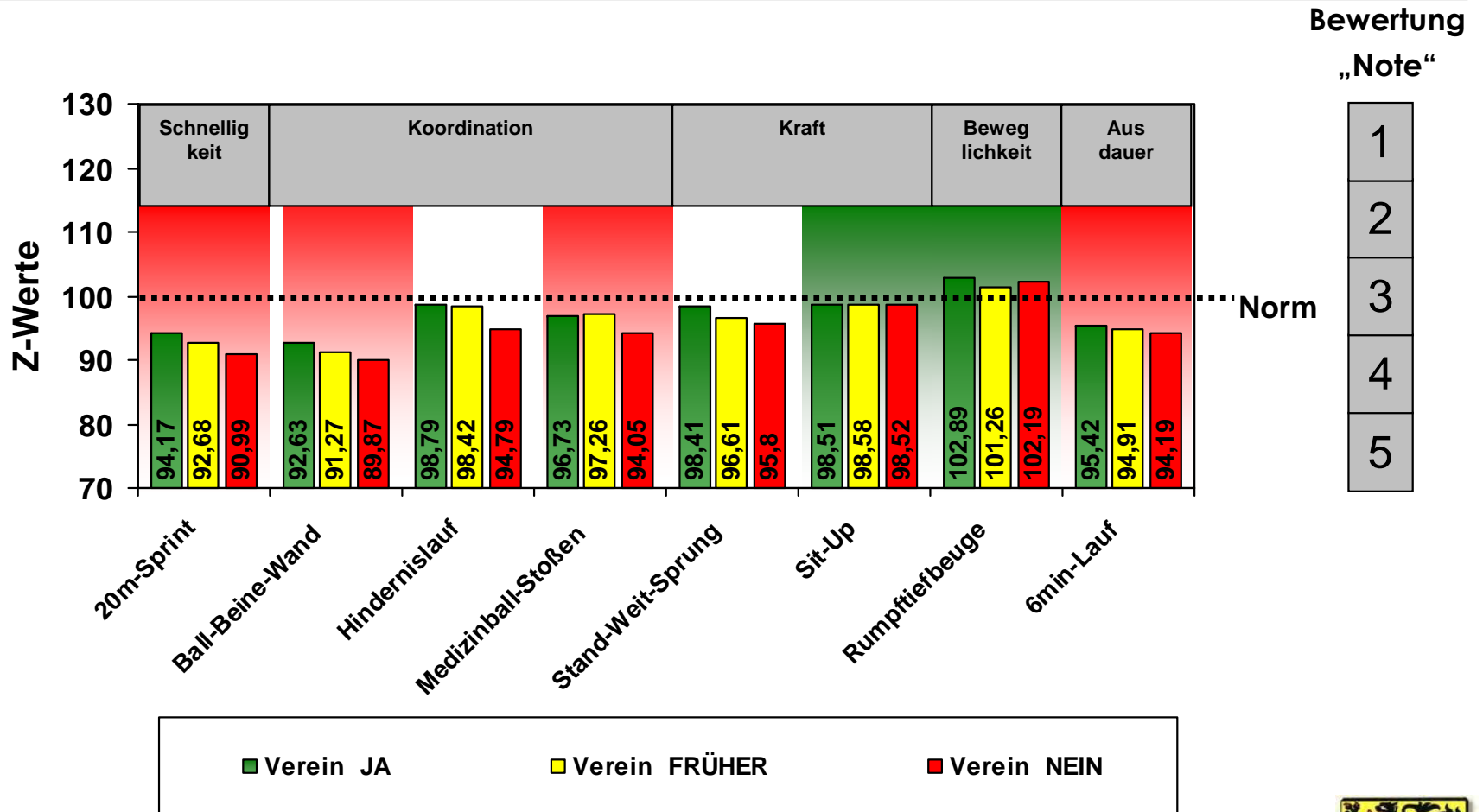
Mittelwert Düsseldorf 03-06 „ja“: **54,3%**



Vereinssport und Testergebnisse

CHECK!

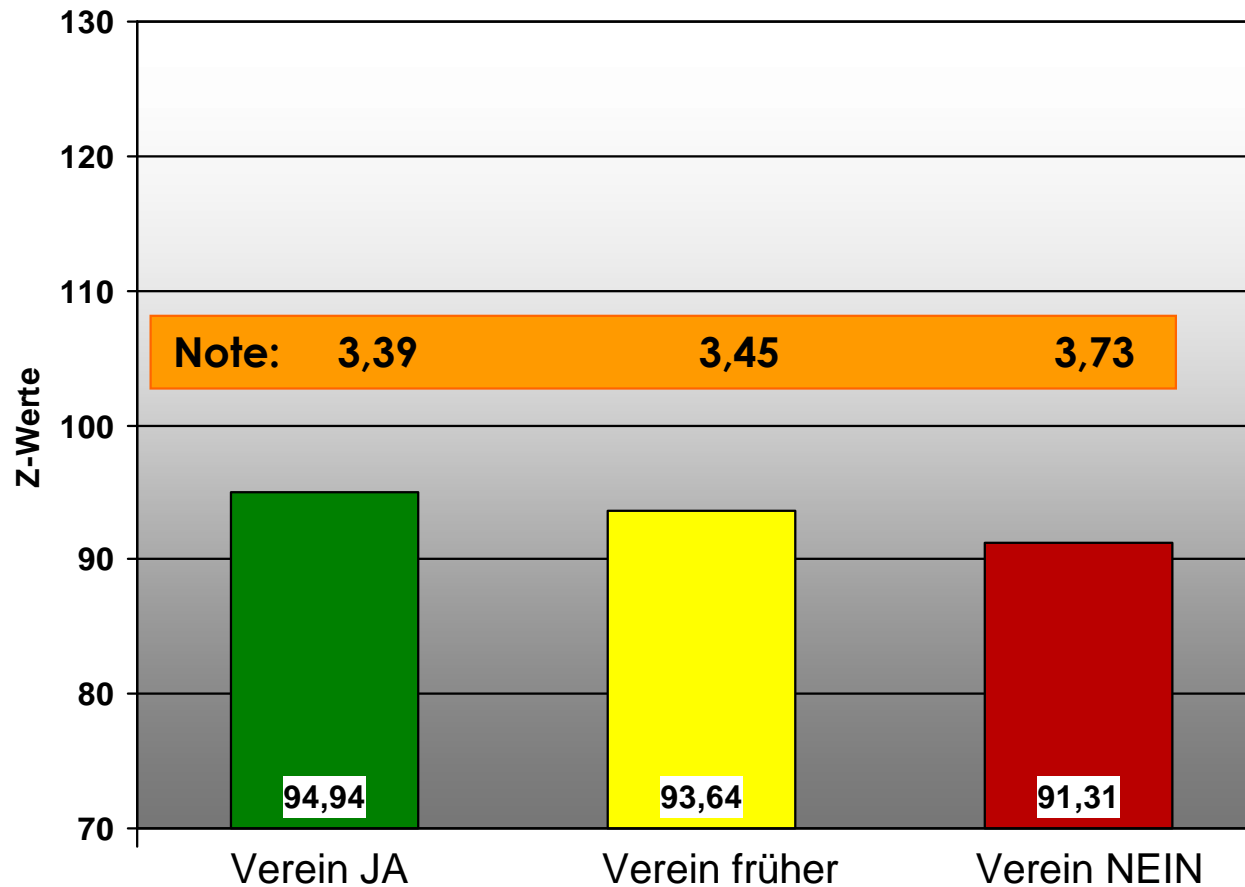
moto
diagnostischer
komplextest



Vereinssport und Testergebnisse

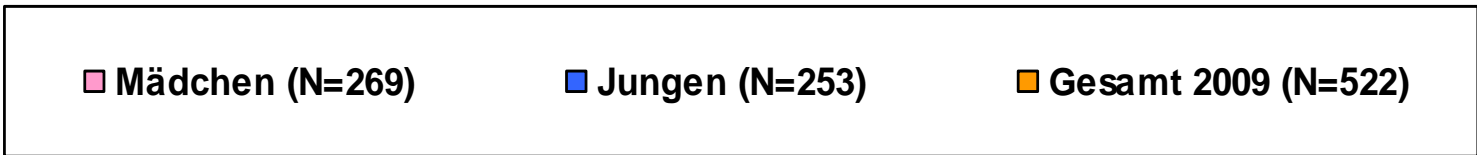
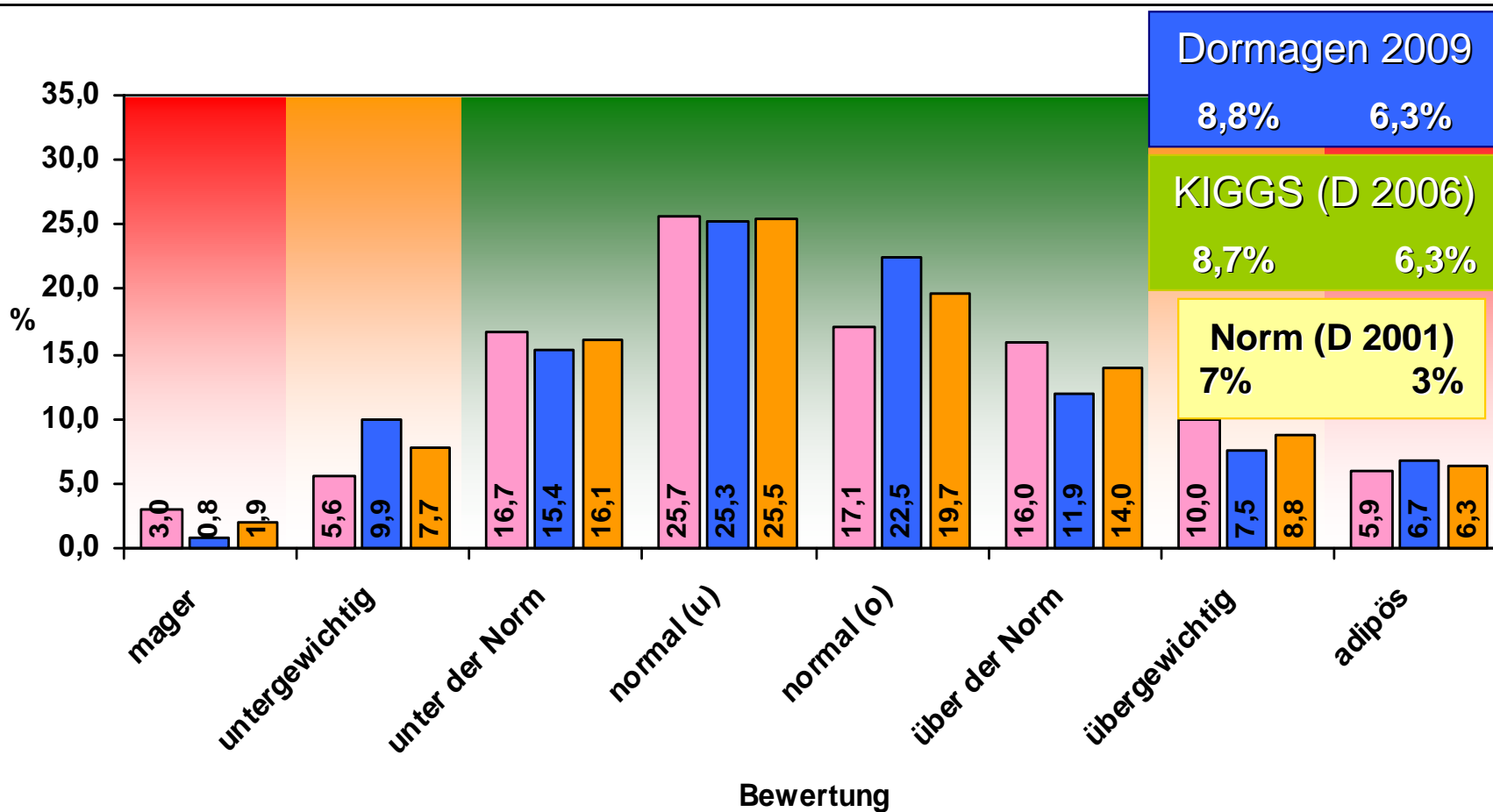
CHECK! moto
diagnostischer
komplextest

Motorische Leistung und Vereinszugehörigkeit



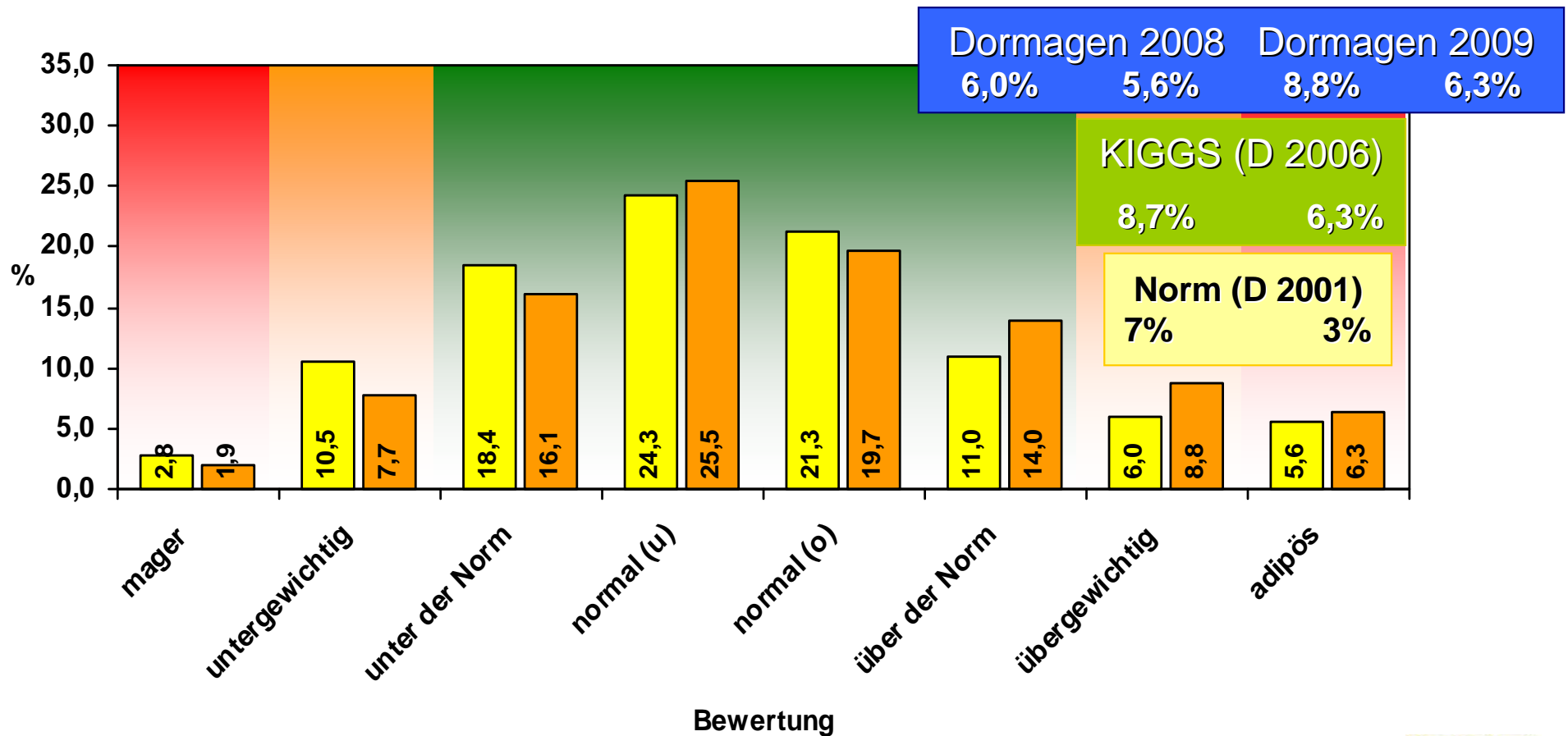
BMI 2009

CHECK! moto diagnostischer komplextest



BMI 2008-2009

CHECK! moto
diagnostischer
komplextest



■ Gesamt 2008 (N=535)

■ Gesamt 2009 (N=522)



Was passiert(e) nach **CHECK!** moto diagnostischer kompletest

- ⇒ **Empfehlungsschreiben** und Testergebnisse an die Familien ✓
- ⇒ **Hinweise** auf bestehende Sport- und Bewegungsangebote in der Stadt Dormagen (Sportvereine...) ✓
- ⇒ **Implementierung** bedarfsgerechter und zielgruppenorientierter Sport-, Bewegungs- und Gesundheitsprogramme ✓
- ⇒ **Beratung** in den Schulen durch Sportservice Dormagen ✓



Folgemaßnahmen

- ⇒ Informationsveranstaltungen für Lehrer und Eltern
- ⇒ Spiel- und Bewegungsformen im Sportunterricht und im Rahmen von AGs an den Schulen
- ⇒ Spiel-, Sport- und Freizeitangebote im außerschulischen Bereich durch Dormagener Sportvereine und weitere Sportakteure





**Vielen Dank für Ihre
Aufmerksamkeit!**

